



DVR 100fps 4-8-16 canali

Videoregistratori Digitali

DIGIMASTER

13/11/2009- G125/7/I

Caratteristiche principali

- 4/8/16 canali video per 4 canali audio
- Fino a 100 fps in registrazione
- Risoluzione massima fino a 704 x 576
- Compressione MPEG-4
- Interfaccia di rete 10/100 BaseT
- Porte USB per collegamento mouse
- Memoria per backup
- Masterizzatore DVD integrato
- Controllo di telemetria
- Supporta server DDNS
- Ottimizzazione utilizzo dell'HDD con routine di controllo
- Telecomando IR incluso
- Funzione Watermark
- Menu multilingua (Italiano incluso)
- Client Software gratuito
- Fino a 3 HDD interni supportati

I DVR **GANZ** della serie Digimaster forniscono immagini ad alta qualità e supportano tutte le funzionalità avanzate provenienti dal mercato, consentendo installazioni più rapide, anche ad utenti meno esperti. Configurazione ed utilizzo sono resi ancor più immediati dal comodo ed intuitivo menu a schermo e dalla connessione del telecomando o di un mouse standard. L'installazione e l'impiego di un DVR non sono mai stati così semplici!

Grazie ai 3 HDD, l'archivio può essere espanso fino a 1,5 TB per registrazioni di immagini ad alta risoluzione, anche per periodi prolungati.

La funzionalità di registrazione ad anello consente di sovrascrivere le registrazioni, ad intervalli di tempo prefissati, nel rispetto della normativa europea sulla privacy.

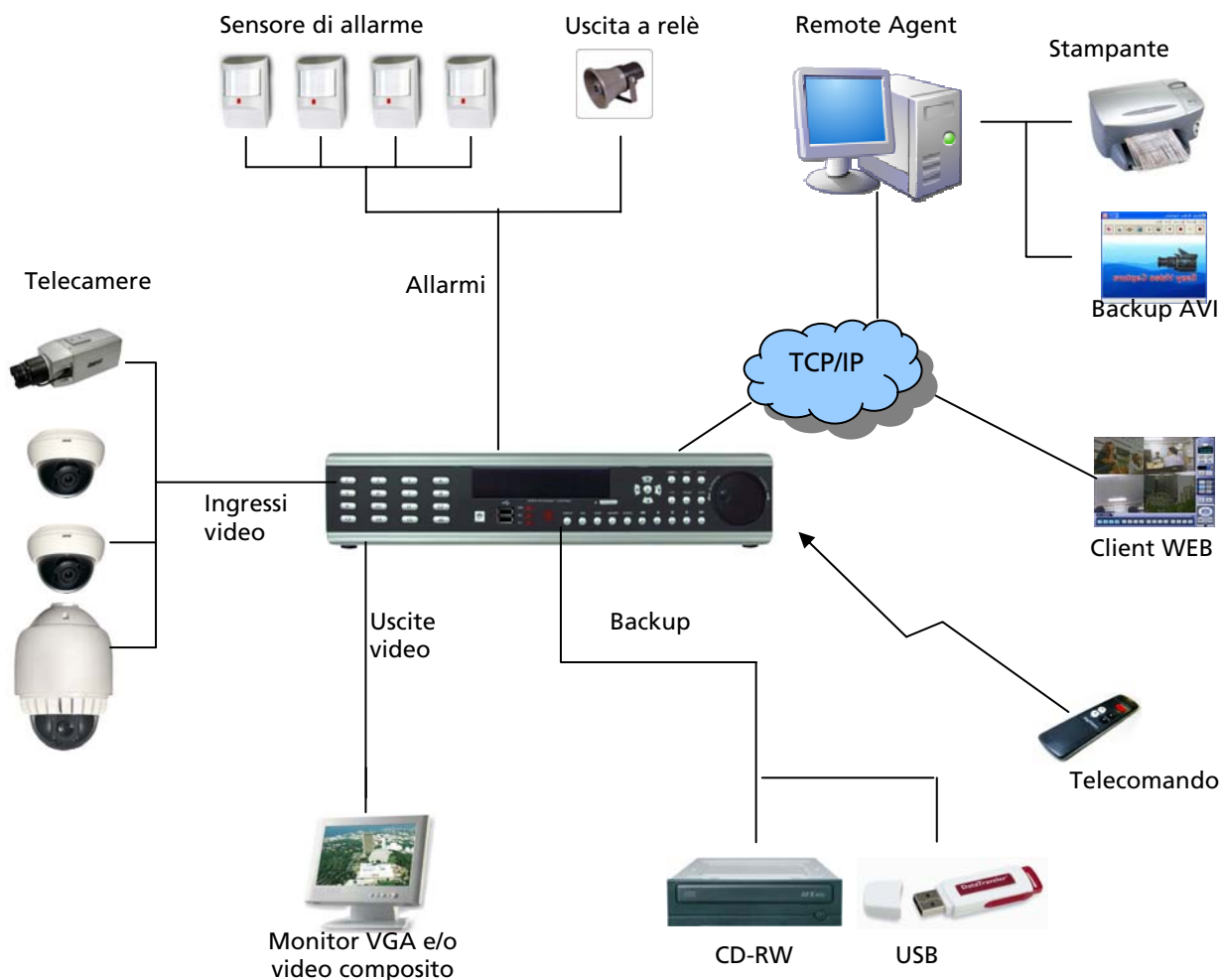
Sono supportati tre differenti livelli di autorizzazione/accesso al DVR. L'utente amministratore potrà usufruire di un canale audio bidirezionale con accesso via rete Ethernet, tramite il client software in dotazione.

Specifiche tecniche

	DR4N-DVD	DR8N-DVD	DR16N-DVD
Formati video	NTSC & PAL		
Alimentazione	12Vcc (adattatore 100-240V~incluso)	100-240 V~ (50/60Hz)	
Consumo	60W	200W	
Ingressi video	4x FBAS 1,Vpp 750hm, BNC	8x FBAS 1,Vpp 750hm, BNC	16x FBAS 1,Vpp 750hm, BNC
Loop video	4x FBAS	8x FBAS	16x FBAS
Uscite video Main	1x FBAS 1,0Vpp 750hm		
Uscite video SPOT	1x Y/C, S-VHS o VGA (800x600, 60Hz)		
Ingressi audio	1x FBAS 1,Vpp 750hm, BNC	2x FBAS 1,Vpp 750hm, BNC	4x FBAS 1,Vpp 750hm, BNC
Uscite audio	4x connettori C-inch, line-in 1x connettori C-inch, line-out		
HDD interni supportati	Max. 2 x SATA	Max. 3 x SATA	
Sistema operativo	RTOS		
Visualizzazioni	Pieno schermo e quad	1-, 4-, 8-, 9- camere	1-, 4-, 8-, 9-, 16- camere
FPS live	25fps per camera		
Formato di reg.	MPEG-4 modificato		
Dim.Immagini	3-5Kbyte (CIF), 5-10Kbyte (2CIF), 6-16Kbyte (4CIF)		
Modalità di reg.	Continua, timer, allarme, motion		
Pre/Post allarme	Pre-allarme: 5 sec.s, post allarme 3 min.		
FPS registrazione	25 fps (4CIF), 50 fps (2CIF), 100 fps (CIF)		
Ricerca immagini	Data ed ora, evento		
Risoluzione	704 x 576 (4CIF), 720 x 288 (2CIF), 360 x 288 (CIF) su 4 livelli di qualità		
Ingressi di allarme	4x programmabili	8x programmabili	16x programmabili
Uscite d'allarme	1x relé	8x open collector (TTL)	16x open collector (TTL)
Funzioni d'allarme	Movimento, perdita di segnale video, guasto, evento, invio email attraverso SMTP		
Rilev.movimento	12 x 12 aree per camera a sensibilità regolabile	16 x 16 aree per camera a sensibilità regolabile	
Porte	1xRS485, 1x Ethernet, 1x USB1.1	1xRS485, 1x Ethernet, 3x USB2.0	
Protocolli di rete	TCP/IP, DHCP, DDNS, SMTP		
Impostazioni orario	NTP server o manuale, supporta ora legale		
Formati orario	12 o 24 ore, data: europea, americana o asiatica		
Protocolli di telemetria	GANZ ZC-PT, CBC (GANZ), Vicon, Panasonic604/950, Pelco D/P, Kalatel KTD-31, Honeywell SD1, PTC-200C, HRX-2000Fastrax II/II-2, Samsung-400C/SCC641, Sensormatic, Philips8560-70, VRX-2101, HD-600, PTC-400C,VC-C4, LPT-A100L, i3DVR-Z2200/Z1200/SDGSP, LG-MULMX, DMAX, Susin DSC-230, Scan Dome II, GC-655N, CRX-1401, HSD-251N, Lilin Fastdome, EVI-D70/D1000		
Funzioni PTZ minime	Pan, tilt, zoom, fuoco, iride, preset/tour		
Accesso remoto	Live, ricerca, playback, audio monodirezionale per utenti standard e bidirezionale per amministratore, archiviazione, configurazione, max. 4 DVR connessi contemporaneamente		
Esportazione	AVI, JPG, BMP su memory stick USB, CD o DVD		
OSD	multilingua		
Protezione dati	Attraverso watermark		
Autorizzazioni accesso	Su tre livelli		
Condizioni di utilizzo	5-50°C @ 80% RH non condensante		
Peso	7,5Kg	10Kg	
Dimensioni (WxHxD)	360 x 66 x 360 mm	430 x 87 x 460 mm	
Upgrade software	Via USB		
Accessori inclusi	Alimentatore, telecomando IR, CD con Client Software e manuale	Cavo di alimentazione, telecomando IR, CD con Client Software e manuale	
Unità rack	-	2 unità in rack da 19"	



Organizzazione del sistema



DIGIMASTER

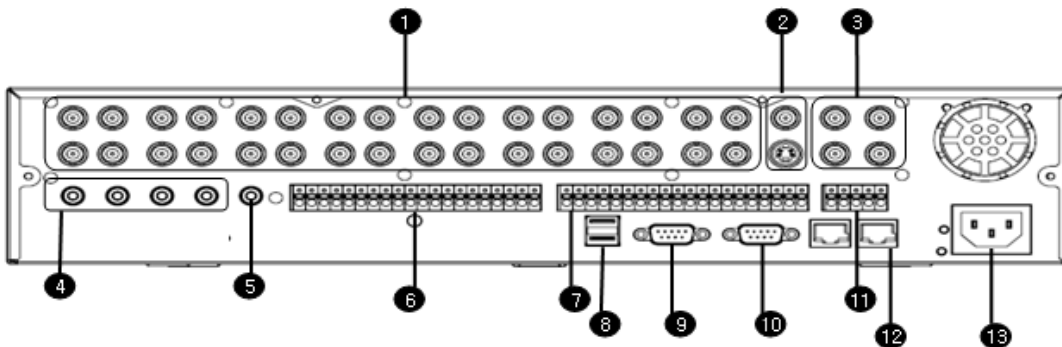
DVR 100fps 4-8-16 canali

Modelli

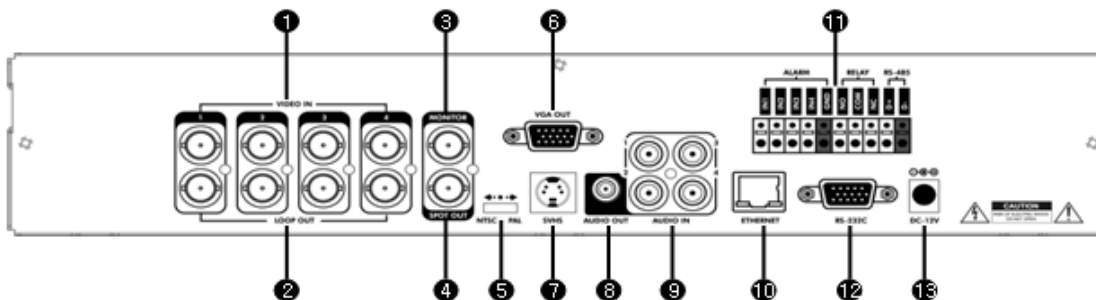
DR4N-DVD	401590	DVR digitale 4 canali video, max.2 HDD interni
DR8N-DVD	401591	DVR digitale 8 canali video, max.3 HDD interni
DR16N-DVD	401591	DVR digitale 16 canali video, max. 3 HDD interni
DR-SC2		Adattatore SATA-PATA per utilizzo di HDD SATA con DVR DIGIMASTER (solo per modelli IDE)
DR-RM1	401482	kit installazione a rack 19" per modello a 4CH
DR-RM2	401481	kit installazione a rack 19" per modelli a 8CH e 16CH
ZCA-SC201	141276	Testiera remota RS485 per DVR e dome motorizzate
Remote Agent	freeware	Software freeware per la gestione dei DVR serie DIGIMASTER tramite rete IP
ZNS-CSC	606030	Licenza software client comprensiva di licenza server per la gestione operativa di visualizzazione, richiamo immagini registrate e management di rete
ZNS-CSR32	606031	Licenza software per registrazione sino a 32 flussi video D1, comprensiva di licenza server
ZNS-CSR16	606034	Licenza software per registrazione sino a 16 flussi video D1, comprensiva di licenza server
ZNS-CSR32UP	606037	Licenza software per upgrade ZNS-CSR16 a sino a 32 flussi video D1
ZNS-CSVW	606032	Licenza software per gestione videowall, consente di visualizzare sino a 16 sorgenti video IP differenti, supporta schede grafiche multi-head
ZNS-CSDP	606038	Licenza software per gestione videowall, consente di visualizzare sino a 9 sorgenti video IP differenti, supporta schede grafiche single-head
ZNS-CSGW	-	Licenza software per transcodifica di sino a 16 flussi video per trasmissione broadcasting remota (presto disponibile)
ZNS-CSL	606035	Licenza per registrazione in locale di 16 flussi IP per VSolP Lite

Nota: la lista delle funzionalità supportate dai software ZNS viene periodicamente aggiornata; chiedete direttamente al personale di vendita



Pannello posteriore (8CH e 16CH)


1. Ingresso video / loop : Porta input video BNC (1 ~ 8/16), Uscita loop video BNC (1 ~ 8/16)
2. Uscita monitor : Uscita monitor principale, BNC, SVHS : Output del video tramite SVHS collegato.
3. Spot #1 ~ #4 : 4/2(8CH) uscite BNC per monitor spot a sequenza-individuale
4. Ingressi audio : 4 terminali di ingresso di linea audio RCA
5. Uscita audio : Terminale di uscita linea audio RCA
6. Allarme : 8/16 terminali ingresso sensore/ allarme TTL
7. Relè : 8/16 terminali di uscita a relè
8. PORTA USB: Porta USB per l'utilizzo di una chiavetta USB e/o HDD USB di backup
9. Uscita VGA : Uscita monitor principale VGA (da collegare a un monitor per PC)
10. RS-232C : Porta di configurazione seriale per funzioni di debug
11. RS-485 : Interfaccia seriale per connessione e controllo di dispositivi PTZ
12. Jack RJ-45 : Connessione Ethernet 10/100 LAN/WAN (per accesso e configurazione in remoto)
13. Ingresso alimentazione CA

Pannello posteriore (4CH)


1. Ingressi video (VIDEO IN) : Porte BNC per la connessione di DVR e telecamere. (4 telecamere collegabili)
2. Uscite passanti (LOOP OUT) : Per la connessione di videocamere DVR. (4 porte BNC)
3. Uscita monitor (MONITOR) : Output del video DVR su monitor AV.
4. Uscita spot (SPOT OUT) : Output dell'uscita video spot su monitor AV.
5. NTSC/PAL : Selezione tra NTSC o PAL.
6. Uscita VGA (VGA OUT) : Output del video su monitor per PC tramite connessione VGA (Opzionale)
7. Uscita SVHS (SVHS) : Output del video tramite SVHS collegato.
8. Uscita audio (AUDIO OUT) : Uscita dati audio.
9. Ingresso audio (AUDIO IN) : Terminale di ingresso audio relativo alle telecamere #1~4.
10. Porta TCP/IP Ethernet (ETHERNET) : Porta per cavo di rete RJ45. (Per la sorveglianza remota.)
11. Allarme/Relè/RS-485 (ALARM/RELAY/RS-485) : Porte di connessione per sensore, relè e PTZ.
12. RS-232C : Porta di connessione per operazioni di debug.
13. Ingresso CC (DC 12V) : Ingresso per alimentatore CC 12V.



Risoluzione Video 4CIF

I DVR della serie Digimaster si propongono di garantire la massima semplicità di installazione e di utilizzo senza scendere a compromessi sulla qualità video rilasciata. Per ogni telecamera l'utente potrà definire una differente risoluzione in modo da poter ottimizzare l'utilizzo dei supporti di registrazione.

Sono disponibili 3 differenti risoluzioni:

- 4CIF (704x576): i DVR potranno registrare un massimo di 25fps su 4/8/16 telecamere
- 2CIF (704x288): i DVR potranno registrare un massimo di 50fps su 4/8/16 telecamere
- CIF (352x288): i DVR potranno registrare un massimo di 100fps su 4/8/16 telecamere

Una comoda interfaccia grafica semplificherà all'utente la selezione dei frame-rate disponibili alla risoluzione prescelta.

Fino a 3 HDD con sovrascrittura a tempo prefissato

Per garantire la massima flessibilità di installazione, i DVR Digimaster possono supportare fino a 3 HDD interni (2HDD per modello a 4CH) che possono essere utilizzati in modalità sovrascrittura a tempo prefissato rispondendo alle vigenti normative sulla privacy.

Interfacciamenti multipli

Al fine di rendere il controllo e l'utilizzo del dispositivo il più confortevole possibile, sono rese disponibili differenti interfacce che potranno risultare confacenti a differenti tipologie di utilizzatore:

- Telecomando IR: tutte le funzionalità sono accessibili attraverso il telecomando ad infrarosso incluso nei prodotti forniti.
- Pannello frontale: per un impiego più tradizionale del DVR, il pannello frontale è dotato di tasti di selezione e di JOG/SHUTTLE per una revisione professionale delle immagini.
- TASTIERA REMOTA RS485 (da acquistare a parte): il DVR è dotato di porta seriale RS485 utilizzabile per il controllo di unità brandeggiabili e/o per il controllo tramite tastiere di videosorveglianza GANZ.
- MOUSE: il DVR è stato dotato di interfacciamento USB per il collegamento di un mouse da PC. Attraverso il puntatore ed i tasti del mouse sarà possibile accedere rapidamente a tutte le funzionalità, rivoluzionando il concetto di videosorveglianza tradizionale.
- Remote Agent: i DVR sono forniti con software di gestione gratuito che ne consentirà l'utilizzo e la programmazione via rete IP e/o Internet.
- Web-Browser: è inoltre possibile accedere ai DVR attraverso una comoda e sicura interfaccia web, completamente compatibile con Microsoft Internet Explorer.

Sono state implementate tre differenti interfacce di backup, al fine di rendere ancor più intuitivo l'utilizzo del DVR:

- USB: tramite chiavetta USB (non fornita col DVR)
- DVD: tramite masterizzatore DVD a bordo del DVR (il supporto DVD non è fornito)
- RETE IP: tramite software Remote Agent.

Nota:

Tutti i DVR serie Digimaster sono dotati di menu OSD in Italiano.



Utilizzo con cellulari

I DVR della serie Digimaster possono essere collegati a palmari PDA basati su piattaforma PPC2003 per visualizzare il segnale video live di una telecamera fino a 7 fps a risoluzione 352x240.

Per poter utilizzare questa funzione è necessario:

- disporre di un indirizzo pubblico statico a cui collegare il DVR (il software per PDA PDA-Viewer non supporta DDNS)
- Dotarsi di un PDA PPC2003 (Windows CE, Windows Mobile 5.0 o Windows Mobile 6.0)
- Scaricare dal sito di CBC (EUROPE) Ltd il software PDA-Viewer, disponibile nella sezione download.

I costi di collegamento variano a seconda del provider selezionato; per collegamenti wireless, la gestione dei dati di accreditamento vengono gestite dal sistema operativo del PDA prescelto.

Utilizzo del servizio DDNS

I DVR della serie Digimaster possono essere collegati alla rete pubblica Internet tramite servizio DDNS senza necessità di indirizzo pubblico statico.

Tale servizio consente la connessione tramite Internet Explorer o software RemoteAgent ma non può garantirne la continua disponibilità. Il meccanismo base dei server DDNS è quello di essere direttamente contattati dai DVR non dotati di indirizzo pubblico e di memorizzarne l'indirizzo temporaneo. Quando il provider di servizi internet richieda l'aggiornamento dell'indirizzo pubblico dinamico, sarà necessario attendere l'aggiornamento delle tabelle del server per una nuova connessione. L'utilizzo di server DDNS è garantito da standard internazionali e non dalle specifiche dei prodotti GANZ.

A seconda della gamma di prodotti prescelta si dovranno definire differenti condizioni d'uso:

SERIE DRN-DVD e DRN2-DVD

- È necessario utilizzare il server DDNS: DDNS.DVRLINK.NET
- È necessario impostare la porta "WEB SERVER PORT" a 80 (PORTA TCP 80)
- È necessario abilitare il firewall/router utilizzato per la connessione in modo da ridirezionare la porta 80 e la porta CLIENT (valore di default 6100) all'indirizzo di rete interna del DVR.
- È necessario annotarsi il numero MAC-Address del DVR per poterlo richiamare da remoto.

Volendo richiamare il DVR con indirizzo MAC-Address da internet Explorer, si dovrà digitare il seguente indirizzo: <http://00115f023b7e.dvrlink.net>

SERIE DR-NRT

- È necessario utilizzare il server DDNS: DDNS.DVRLINK.NET
- È necessario abilitare il firewall/router utilizzato per la connessione in modo da ridirezionare la porta WEB SERVER PORT e la porta CLIENT (valore di default 6400) all'indirizzo di rete interna del DVR.
- È necessario annotarsi il numero MAC-Address del DVR per poterlo richiamare da remoto.

Volendo richiamare il DVR con indirizzo MAC-Address da internet Explorer, si dovrà digitare il seguente indirizzo: <http://00115f023b7e.dvrlink.net>



Produttore	Modello	(GB)	Interfaccia	Modelli compatibili
Seagate	ST3160815AS	160	SerialATA	DR4/8/16N / DR4N-Lite
Seagate	ST3250310CS	250	SerialATA	DR4N-Lite
Seagate	ST3500320AS	500	SerialATA	DR4N-Lite
Seagate	ST31000340SV	1.000	SerialATA	DR4N-Lite
Seagate	ST31000340AS	1.000	SerialATA	DR4N-Lite
Seagate	ST3160815SV	160	SerialATA	DR4/8/16N
Hitachi	HDP725025GLA380	250	SerialATA	DR4/8/16N
Seagate	ST3250410AS	250	SerialATA	DR4/8/16N
Seagate	ST3320620AS	320	SerialATA	DR4/8/16N
Seagate	ST3320620AS	320	SerialATA	DR4/8/16N
Seagate	ST3500320SV	500	SerialATA	DR4/8/16N
Seagate	ST31000340SV	1.000	SerialATA	DR4/8/16N
Hitachi	HDT721016SLA380	160	SerialATA	DR8NRT/16NRT
Seagate	ST3250410AS	250	SerialATA	DR8NRT/16NRT
Hitachi	HDP725050GLA360	500	SerialATA	DR8NRT/16NRT
Seagate	ST3500320SV	500	SerialATA	DR8NRT/16NRT
Seagate	ST3750330A9	750	SerialATA	DR8NRT/16NRT
Seagate	ST31000340SV	1000	SerialATA	DR8NRT/16NRT
Hitachi	HDT721010SLA360	1000	SerialATA	DR8NRT/16NRT
Seagate	ST31500341AS	1500	SerialATA	DR8NRT/16NRT
Seagate	ST380011A	80	PATA	DR4N / 8N / 16N
Seagate	ST3120022A	120	PATA	DR4N / 8N / 16N
Seagate	ST3160023A	160	PATA	DR4N / 8N / 16N
Seagate	ST3200822A	200	PATA	DR4N / 8N / 16N
Seagate	ST3250824A	250	PATA	DR4N / 8N / 16N
Seagate	ST3400832A	400	PATA	DR4N / 8N / 16N
Seagate	ST3500641A	500	PATA	DR4N / 8N / 16N
Seagate	ST3750640A	750	PATA	DR4N / 8N / 16N
Hitachi	IC3535L080AVVA07	80	PATA	DR4N / 8N / 16N
Hitachi	HDS722516VLAT80	160	PATA	DR4N / 8N / 16N
Hitachi	HDT722520DLAT80	200	PATA	DR4N / 8N / 16N
Hitachi	HDS722525VLAT80	250	PATA	DR4N / 8N / 16N
Hitachi	HDT725032VLAT80	320	PATA	DR4N / 8N / 16N
Hitachi	HDS725050KLAT80	500	PATA	DR4N / 8N / 16N
Samsung	SP8002N	80	PATA	DR4N / 8N / 16N
Samsung	SP1213N	120	PATA	DR4N / 8N / 16N
Samsung	SP1614N	160	PATA	DR4N / 8N / 16N
Samsung	SP2014N/DOM	200	PATA	DR4N / 8N / 16N
Samsung	SP2514N	250	PATA	DR4N / 8N / 16N
Samsung	HD300LD/DOM	300	PATA	DR4N / 8N / 16N
Samsung	HD400LD/DOM	400	PATA	DR4N / 8N / 16N
Seagate	ST3160815AV	160	PATA	DR16NRT / 8NRT
Seagate	ST3250820A	250	PATA	DR16NRT / 8NRT
Seagate	ST3500630A	500	PATA	DR16NRT / 8NRT
Seagate	ST3750640AV	750	PATA	DR16NRT / 8NRT
HITACHI	HDS728080PLAT20	80	PATA	DR16NRT / 8NRT
HITACHI	HDS721680PLAT80	80	PATA	DR16NRT / 8NRT
HITACHI	HDP725025GLAT80	250	PATA	DR16NRT / 8NRT
HITACHI	HDP725016GLAT80	250	PATA	DR16NRT / 8NRT



CBC consiglia l'utilizzo di HDD SATA Seagate della serie SV35.3
Chiavette USB Testate

Modello	Capacità
BMK	
Memorive slim	1G
Memorive slim	2G
Buffalo	
RUF-C/U2	128M
FM semiconductor	
Memorive Pro+	128M
Hitick	
Trackable	2G
Kingston	
Data Traveler 2.0	512M
LG	
X-Tick Mirror	256M
X-Tick Mirror	512M
X-Tick Mirror	1G
SAMSUNG	
Classic & Simple Slide	2G
PLEOMAX	2G
SanDisk	
Cruzer Micro	256M
Cruzer Micro U3	1G

CD/DVD Recorder testati

Modello	Descrizione
Sony	
DRX-720UL	CD/DVD recorder
DRX-710UL	CD/DVD recorder
Unicorn	
IDE-200A	IDE-USB adattatore
SAMSUNG	
SE-T084L	CD/DVD recorder
LG	
GSA-E50L	CD/DVD recorder
GSA-E20L	CD/DVD recorder

