



Tecnoalarm

presenta:

RSC

Controllo totale,
sicurezza assoluta



Doorbeam – Winbeam seriali

Le barriere ad infrarossi attivi **Doorbeam** e **Winbeam seriali** per la protezione di porte e finestre, rappresentano un ulteriore ed esclusivo contributo Tecnoalarm sul fronte della più avanzata innovazione tecnologica, nel settore dei sistemi di allarme contro il furto. Tecnoalarm ha dunque saputo prontamente soddisfare una precisa esigenza di mercato, realizzando una nuova linea di barriere, pienamente compatibili con le prestazioni e gli altissimi standard di sicurezza introdotti dalla tecnologia RSC. Il collegamento delle barriere ai moduli di espansione ingressi delle centrali avviene attraverso 3 soli conduttori, si possono installare un massimo di 8 barriere nello stesso ambiente senza rischio di interferenze grazie alla sincronizzazione fornita dal modulo.

Tutte le funzioni possono essere programmate in locale (da PC o da tastiera) o da remoto direttamente dal centro di tele-assistenza, eliminando così tutte le programmazioni fisse o variabili con dip-switch.

La nuova era della tecnologia

Con l'introduzione della tecnologia **RSC (Remote Sensitivity Control)** su tutti i componenti di sistema, Tecnoalarm ridefinisce gli standard di affidabilità e personalizzazione dell'intero settore della sicurezza. Grazie alla tecnologia **RSC**, l'installatore professionale ha ora a disposizione una completa gamma di prodotti interamente telegestibili per affrontare con assoluta garanzia di successo la progettazione e la fornitura della piccola installazione domiciliare come del grande impianto industriale, nel pieno rispetto delle norme vigenti che regolano la realizzazione dei sistemi di allarme antifurto CEI 79-2 e CEI 79-3.

La tecnologia **RSC (Remote Sensitivity Control)** si affianca al sistema **RDV (Remote Digital Verification)** per consentire il controllo remoto totale di ogni singolo componente dell'impianto. Da oggi non soltanto le centrali ma anche i sensori per interno e per esterno, le sirene e le console di comando possono essere raggiunte via modem dall'installatore in qualsiasi momento e da qualsiasi luogo. La possibilità di regolare e tarare da remoto tutti i sistemi, si traduce in una maggior precisione nella messa a punto dell'impianto ed in una conseguente riduzione di tempi e costi di installazione ed assistenza.

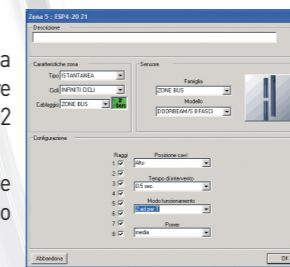
Tutti i componenti Tecnoalarm della linea **RSC** sono collegati con le centrali TP8/64, TP8/64BUS e TP16/256 per mezzo di una linea BUS. Grazie ad un software estremamente intuitivo e completo, l'installatore può "entrare" in ogni elemento del sistema, programmare i parametri di funzionamento e monitorarli, visualizzando i grafici di risposta dei sensori in tempo reale o analizzando la memoria eventi.



Funzioni Principali

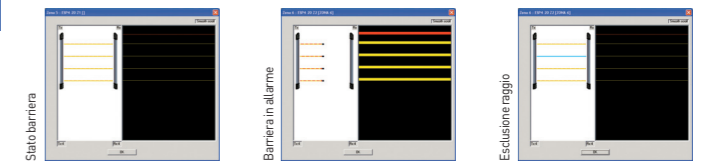
- **Modello:** viene selezionata attraverso una lista di barriere disponibili la versione da 2 a 8 fasci.
- **Raggi:** permette l'abilitazione e/o disabilitazione di uno specifico fascio.
- **Posizione cavi:** alto e/o basso indica da quale parte esce il cavo, questa programmazione è di fondamentale importanza perché serve in caso di allarme ad identificare quale o quali fasci si sono interrotti.
- **Tempo di intervento:** programmazione della velocità di risposta della barriera all'interruzione dei fasci. T: 200msec o 500msec.
- **Modo di funzionamento:**
 - ✓ 1 per 1 sec o 2 ad per T: l'allarme viene rilevato per l'interruzione di un fascio per 1 secondo oppure due fasci adiacenti per il tempo T programmato.
 - ✓ 2 ad per T: l'allarme è rilevato quando si interrompono 2 fasci adiacenti per il tempo T.
 - ✓ 3 ad per T parte bassa o 2 parte bassa: l'allarme viene rilevato quando si interrompono 3 fasci adiacenti nella parte bassa della barriera, oppure 2 fasci adiacenti posti nella parte alta della barriera nel tempo specificato attraverso la regolazione del tempo di intervento T.
 - ✓ 1 per T: l'allarme è rilevato quando un qualsiasi fascio si interrompe per il tempo T.
- **Power:** programmazione della potenza dei fasci, minima, media e massima in funzione della distanza.

| | |
|---|---|
| Portata max | 16 metri |
| Cavo | 6mt di cavo pre-cablato |
| Contenitore | (IP 52) alluminio pressofuso resistente alle intemperie |
| Tensione nominale | 12V |
| Tensione di lavoro | 9,5V...14,5V |
| Temperatura di funzionamento | -5C°...+55C° |
| Consumo max versione 4 fasci | 21.50mA |
| Consumo max versione 8 fasci | 31.50mA |
| Consumo minimo versione 4 fasci | 7.60mA |
| Consumo minimo versione 8 fasci | 8.20mA |
| Colori disponibili | Marrone, Bianco e Grigio anodizzato |
| Led di segnalazione stato barriera | |



Gestione Remota

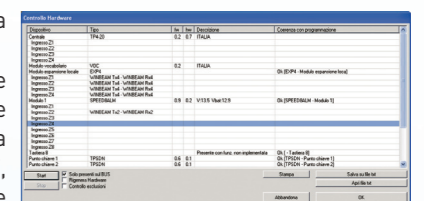
Grazie al nuovo software Tecnoalarm RSC sviluppato per le barriere seriali, è possibile gestire da remoto una serie di esclusive funzionalità: lo stato della barriera con la visualizzazione di ogni singolo raggio; lo stato di allarme con l'identificazione del raggio interrotto; l'esclusione di uno o più raggi; l'eventuale accciamento della barriera causato da agenti esterni.



In caso di allarme il sistema salva nella memoria eventi della centrale le informazioni sullo stato della barriera con l'elenco dei raggi che si sono interrotti.

È sempre possibile, in locale ma ancor più comodamente in remoto, modificare la programmazione della barriera secondo lo schema riportato nelle funzioni.

Inoltre nel nuovo software Tecnoalarm RSC, è presente una funzione denominata "verifica coerenza hardware", che consente l'identificazione automatica del modello di barriera e l'ingresso cui è stata collegata, riducendo così i tempi in fase di programmazione.



Modelli disponibili: 2, 3, 4, 5, 6, 7, 8 fasci con altezza colonna da un minimo di 535mm a 2888mm compresa la personalizzazione del taglio su misura.

Tecnoalarm

Sistemi antifurto ad alta tecnologia.

Strada del Cascinotto 139/54 • Torino • Italy
tel. 0112235410 • fax 0112735590 • www.tecnoalarm.com